



# メール活用について

## 更新履歴

2012年12月07日 ・松尾コーチ初版作成

2012年12月07日  
本牧サンダース

# メール設定方法

## 1. メールの利用について

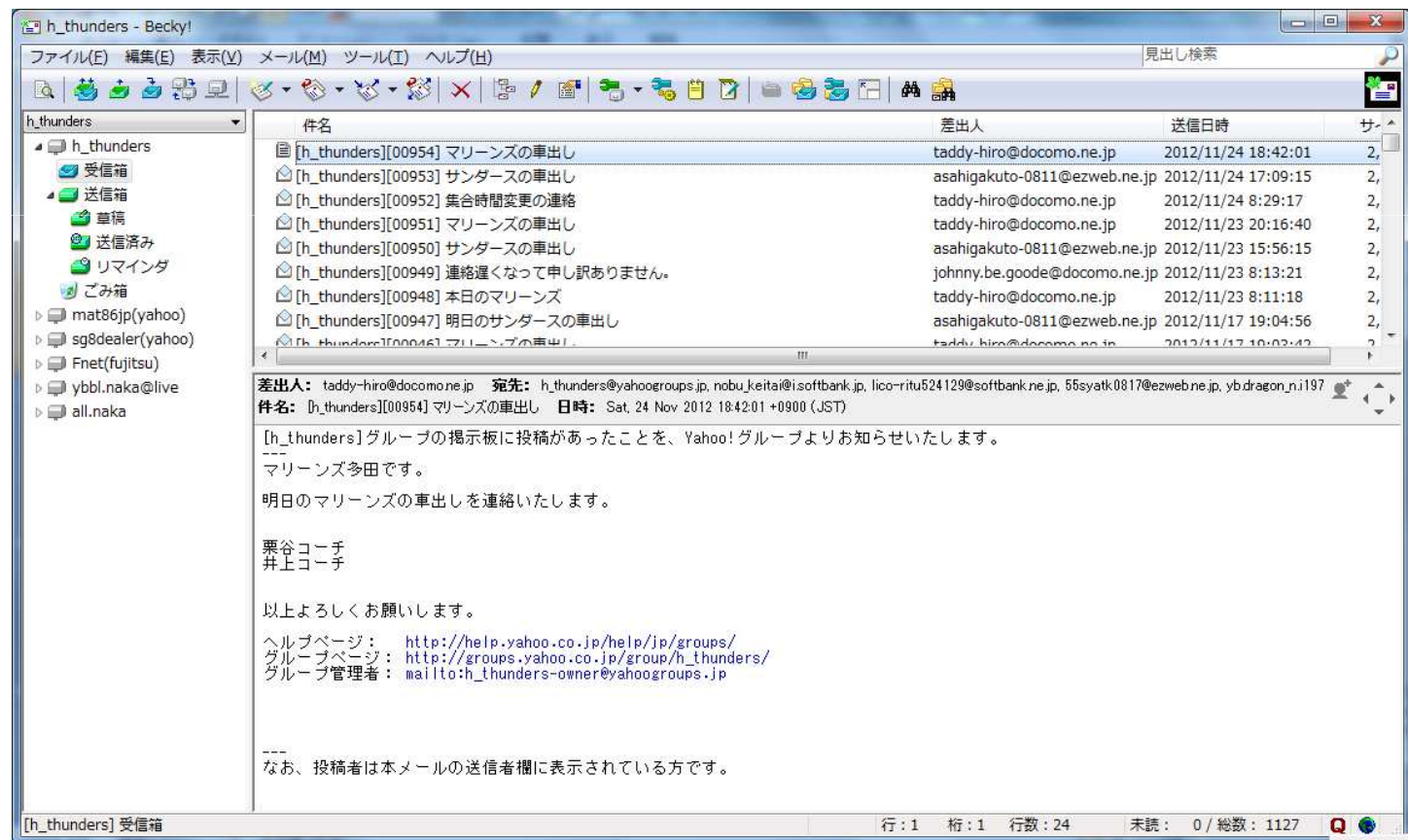
(1) サンダースのメールについて説明します。

メールの受信方法は代表的に2つあります。

- ① メールソフトによる受送信
- ② ブラウザでの受送信

以下は、①メールソフト(BECKY!)の画面です。メールソフトの設定を説明します。

### ■メール画面(参考:Becky!)



## メール設定方法

### 2. メールソフトの基本設定

- ◆ メールソフトの基本設定方法を示します。

#### ■メールアカウント情報

①

名前: Honmoku Thunders (任意設定でOK)  
メールアドレス: [h\\_thunders@yahoo.co.jp](mailto:h_thunders@yahoo.co.jp)

②

POP3: pop.mail.yahoo.co.jp  
SMTP: smtp.mail.yahoo.co.jp

③

ユーザーID: h\_thunders  
パスワード: mikithunders

④

ブラウザからでも確認でききるように、受信メールをサーバに残すの設定をしていました。

[h\_thunders]の設定

メールボックス名(X): h\_thunders  巡回対象(L)

基本設定 接続 メール作成 受信 詳細

個人情報

名前(N): Honmoku Thunders ①

メールアドレス(A): h\_thunders@yahoo.co.jp

サーバー情報

受信プロトコル(I): POP3

POP3サーバー(受信)(M): pop.mail.yahoo.co.jp  POP3S

SMTPサーバー(送信)(S): smtp.mail.yahoo.co.jp  OP25B  SMTPS

③ ユーザーID(U): h\_thunders パスワード(P): ●●●●●●●●●●

④  受信メールをサーバに残す(L) 0 日後に削除(0の場合削除しない)(D)

名前: あなたの名前を入力します。

ここに入力された名前は、メールアドレスと対になって、あなたが送信するメールの差出人欄(From:)に設定されます。

プロファイル(R): (標準) 新規(W) 削除(D)... 取込(Y)

グローバルプロファイル(G)... OK キャンセル ヘルプ

## メール設定方法

### 3. メールソフトの詳細設定

- ◆ メールソフトの詳細設定方法を示します。この設定を行わないと、メールの受信はできますが、送信ができません。

#### ■メールアカウント情報

##### ①サーバのポート番号

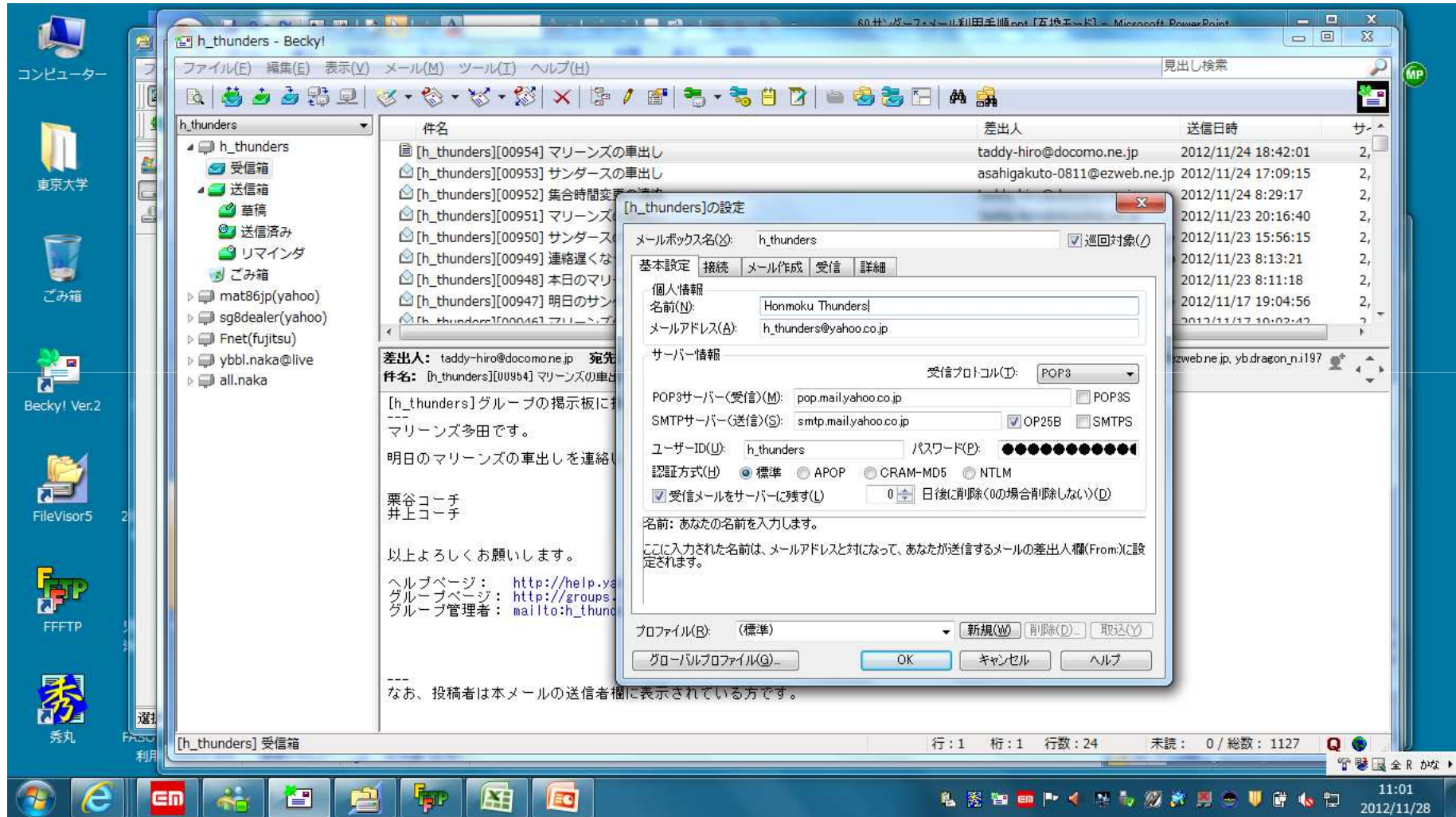
SMTPを「25」のデフォルト設定から「587」に変更します。

##### ②SMTP認証を設定します。

The screenshot shows the 'Settings' dialog for the account 'h\_thunders'. The 'Details' tab is selected. The 'Server Port Number' section has 'SMTP' set to 587 (standard is 25), 'POP3' to 110 (standard is 110), and 'IMAP4' to 143 (standard is 143). The 'SMTP Authentication' section has 'SMTP Authentication' checked, with 'CRAM-MD5' and 'LOGIN' also checked, and 'PLAIN' unchecked. The 'User ID' and 'Password' fields are empty. The 'Authentication after' field is set to 300 milliseconds. The 'ESMTP' option is checked. The 'IMAP' section has 'Trash', 'Draft', and 'Sent' folders set. The 'Profile' is set to '(Standard)'. Red circles and boxes highlight the SMTP port number and the authentication options.

# メール設定方法

(参考) 全体画面



## メール設定方法

### 4. 注意事項

- (1) SPAMメールが多く送信されます。

定期的に削除してください。(めんどくさいですが・・・)

メールボックスのパンクはしないと思いますが、必要なメールを探すのが困難になるかもしれません。

※私は、Becky!のリモートメールボックスの機能を使って削除していました。